

介護サービス事業所併設型

住宅型有料老人ホームしらゆり

Shirayuri



定員 30 名のアットホームな施設

良心的な価格

ゆったい心地よい空間と安心できる生活

24 時間介護員が常駐サポート

地元の食材にこだわった美味しい食事

併設デイでは豊富なレクリエーションプログラムで充実した
楽しい暮らしを



2023 年版

館内禁煙



住宅型有料老人ホームしらゆり

帯広市東 4 条南 23 丁目 4 番地
0155-24-0701



入居のご案内

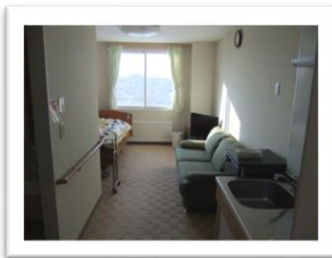
◎入居時費用 敷金 **108,000** 円（非課税）

◎月額基本料金 **146,700** 円～**159,600** 円（税込み）

- ・洗淨機付きトイレ・クローゼット・洗面台・ナースコール完備
- ・上記金額には家賃・共益費・管理費・食費が含まれています。
- ・上記以外に必要なもの
（冬期暖房料・介護保険自己負担分・おむつやパット等の福祉用品・理美容代・医療費等）

項目	内訳	金額	備考	
敷 金	自立	—	要支援 1 以上の方となります。 認定申請中の方はご相談ください。	
	要支援 1～2	108,000 円		
	要介護 1～5	108,000 円		
	入居時にお支払い頂きます。契約更新する場合は持ち越しとなります。			
項目	内訳	金額	備考	
施設利用	家賃（A）24 室	47,000 円	12.畳（洗面・トイレ・クローゼット）	
	家賃（B） 2 室	50,000 円	13.畳（同上・角部屋）	
	家賃（C） 2 室 ご夫婦での入居可	70,000 円	15 畳（同上+ミニキッチン付き）	
	共益費（定額制）	37,400 円	A・B居室	
	共益費（定額制）	56,200 円	C 居室のみ	
	支援管理費		17,600 円	基準額
			7,700 円	要介護認定の方は－9,900 円減額
食 費		680 円	1 食（実食数）特別食 20 円加算	
暖 房 料	電気暖房用代	12,100 円	冬期間（10 月～5 月）のみ	
介護保険	自己負担分	介護保険自己負担割合に基づく（介護サービス利用額の 1 割～3 割）		

快適な居室

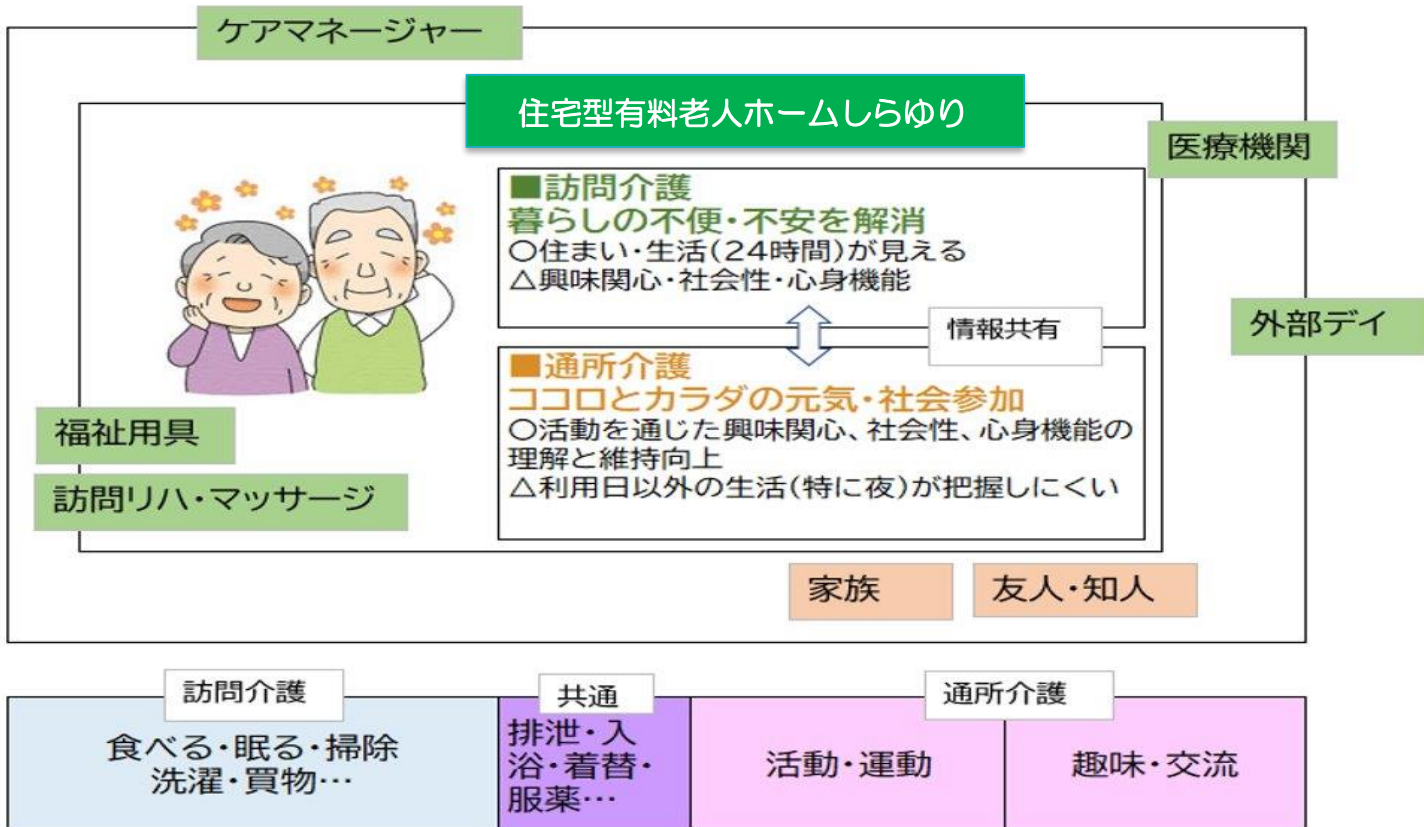


代表的な居室（参考）

- 広さ 12～15 畳
- 自動洗淨式トイレ
- 洗面台
- クローゼット
- 浴室（共用）
- ランドリールーム（共用）
- 食堂（共用）
- 照明 ロスプリンクラー
- ナースコール
- 下駄箱
- 併設 訪問介護
- 併設 デイサービス

介護について

入居されてからの介護については、介護保険を利用して必要とする支援や介護を受けることができます。しらゆりでは、施設行事として夏祭りやクリスマス会等も実施しております。また施設に併設されている訪問介護事業所には24時間介護員が常駐しており、お部屋のナースコールで介護員にいつでも連絡する事ができます。更に施設内にはデイサービスも併設しており、様々なレクレーションやゲーム、ドライブ等も楽しめます。ケアマネージャー様と相談して外部デイや各種の介護サービスを利用する事もできます。



健康管理について

しらゆりでは、希望する入居者様には協力医と連携して毎月定期的に検診を実施しております。また投薬の処方なども行い、薬局とも連携して薬の管理も行っています。更に、施設では非常勤ではありますが看護師が、日々の健康チェックを行い外部医療と連携して対応にあたっております。



協力医療機関 木野東クリニック
 指定医療機関 十勝ヘルスクリニック
 つがやす歯科医院
 協力薬局 加藤薬局

居室料金

(下記概算費用には、冬期暖房料・介護保険自己負担分、冬期暖房料は含まれていません)

番号	仕様	広さ	家賃	共益費	支援 管理費	食費 90食	おひとり様 概算費用
201 301	ワンルーム・トイレ 洗面・クローゼット	11.7畳	47,000	37,400	7,700~ 17,600	61,200	153,300~ 163,200
202 302	ワンルーム・トイレ 洗面・クローゼット	11.7畳	47,000	37,400	7,700~ 17,600	61,200	153,300~ 163,200
203 303	ワンルーム・トイレ 洗面・クローゼット	12.0畳	47,000	37,400	7,700~ 17,600	61,200	153,300~ 163,200
205 305	ワンルーム・トイレ 洗面・クローゼット	11.7畳	47,000	37,400	7,700~ 17,600	61,200	153,300~ 163,200
206 306	ワンルーム・トイレ 洗面・クローゼット	11.7畳	47,000	37,400	7,700~ 17,600	61,200	153,300~ 163,200
207 307	ワンルーム・トイレ 洗面・クローゼット	11.7畳	47,000	37,400	7,700~ 17,600	61,200	153,300~ 163,200
208 308	ワンルーム・トイレ 洗面・クローゼット	12.7畳	50,000	37,400	7,700~ 17,600	61,200	156,300~ 166,200
210 310	ワンルーム・トイレ 洗面・クローゼット	12.0畳	47,000	37,400	7,700~ 17,600	61,200	153,300~ 163,200
211 311	ワンルーム・トイレ 洗面・クローゼット	11.7畳	47,000	37,400	7,700~ 17,600	61,200	153,300~ 163,200
212 312	ワンルーム・トイレ 洗面・クローゼット	11.7畳	47,000	37,400	7,700~ 17,600	61,200	153,300~ 163,200
213 313	ワンルーム・トイレ 洗面・クローゼット	11.7畳	47,000	37,400	7,700~ 17,600	61,200	153,300~ 163,200
215 315	ワンルーム・トイレ 洗面・クローゼット	13.6畳	47,000	37,400	7,700~ 17,600	61,200	153,300~ 163,200
216 316	ワンルーム・トイレ 洗面・クローゼット	13.6畳	47,000	37,400	7,700~ 17,600	61,200	153,300~ 163,200
217 317	ワンルーム・トイレ 洗面・クローゼット	13.6畳	70,000	56,100	7,700~ 17,600	61,200	195,000~ 204,900

※支援管理費は、要支援の方は 17,600 円、要介護の方は 7,700 円となります。

※217 号室及び 317 号室は、お二人で入居した場合の一人当たり利用料の目安です。

施設サービスについて

施設サービスの利用について

項目	内容	併設介護事業所利用	備考
安否確認サービス	1日1回程度	無料	
生活相談サービス	随時		
施設サービス	来訪者受付、取次不在時の伝言 郵便物、新聞、雑誌等の受取、保管 タクシー等の配車 家族等への連絡 外部業者への取次	支援管理費に含む	
	施設外サービス 買物同行又は代行、薬の受取 通院同行 散歩同行 看護師同行	介護員同行の場合 30分毎に 1,200円 看護師同行の場合 30分毎に 1,450円	帯広市内限定 帯広市外への場合 別途追加料金 併設介護事業所より 介護員対応
	施設内サービス 居室清掃/洗濯代行 機能訓練補助 徘徊見守り等 その他	介護員の場合 30分毎に 800円 看護師の場合 30分毎に 1,200円	併設介護事業所 介護員対応介護保険対象 外の場合、若しくは限度 額を超える場合
	胃ろう等の経管栄養 インシュリン投与 浣腸等	1回又は30分以内 1,450円	看護師が行いますが、頻 度や状態によっては出来 ない場合もありますので 事前にご相談ください
	時間外サービス	介護保険サービスに準ずる	
	薬管理	外部委託	

- 1) 施設サービスとは、入居されている方が希望する介護の内、公的な介護保険サービスの適用対象とはならない場合で、ご家族の介護支援も困難な場合や限度額超えによる負担増に対応するために設けられた独自のサービスシステムです。
- 2) 施設サービスについては、できるだけ希望する時間帯に提供するように致しますが、人員の配置や業務の都合上時間帯等の変更をお願いするもあります。
- 3) 通院同行や散歩同行等のサービスにおいては、帰着点は当ホームと致します。

暮らし

ここでは、居室がご自宅となります、お隣や同じ階の皆さんと毎日楽しく穏やかに、そして安心して暮らせるようにスタッフ一同心がけています。また、夜間においても介護スタッフが、コール対応や定時巡回等を実施して必要な援助や介護等を行っていますので安心して暮らす事ができます。また、ご家族との交流を絶やすことなく入居者様、ご家族様、ケアマネージャー様、介護員が協力して生活を支えていく事を大切にしたいと思っています。

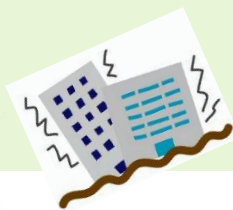


安全対策

しらゆりは、鉄筋コンクリート三階 耐震設計された建物となっています。また段差のないバリアフリー設計となっており、全室スプリンクラーが完備され防災・防火対策も万全です。また新型コロナ対策等の感染症対策の取り組みも徹底して実施しております。



AED設置



食へのこだわり

しらゆりでは、特に提供する食へのこだわりは強く、何より美味しく心のこもったお料理を心がけています。毎日口にする食事は、可能な限り一人一人の嗜好に合わせて食事の量やバランスに配慮しています。手作りを基本として仕入れから調理、盛付迄自社の調理スタッフが心を込めて作っています。



関連

サ高住型有料老人ホームあじさい

帯広市西 14 条南 32 丁目 5 番地



2017年4月1日オープン 定員30名

見学又は入居
お問い合わせ
0155-67-8668



併設されている介護事業所について

◆ 訪問介護事業所 介護ステーションしらゆり

訪問介護 事業者番号 0174601666

介護予防訪問介護 事業者番号 0174601666

居宅介護・重度訪問介護 事業者番号 0114601172

介護福祉士・介護実務者研修修了者・介護初任者研修修・看護師



◆ 地域密着型通所介護事業所 デイ・サロンしらゆり

定員 10 名

営業日 月曜日～土曜日まで

サービス提供時間 10時から15時30分まで

地域密着型通所介護事業所 事業者番号 0174601666

介護福祉士・介護初任者研修修了者・看護師



ご入居までの準備・手順



住宅型有料老人ホームしらゆり

帯広市東4条南23丁目4番地

代表 0155-24-0701

